

清潔隊環保設施（備）管理系統操作懶人包

1. 登入帳號後使用介面

行政院環境保護署
清潔隊環保設施(備)管理系統

資料填報管理

- 隊部基礎資料填報
- 專編機具基本資料**
- 隊部整合計畫線上作業

隊部基礎資料填報

縣市: [選擇] 所屬單位: [選擇] 查詢

每頁: 10 篇

縣市	所屬單位	隊長	公務電話	清潔隊部地址	隊員人數	確認情形	管理	填報審核
[選擇]	[選擇]	[選擇]	[選擇]	[選擇]	[選擇]	202201季_尚未確認	檢視 編輯 PDF匯出	確認填報

目前呈現 1 到 1 筆資料

填寫說明

- 請即時更新最新隊部基礎資料。
- 填報系統若有需要協助，請與以下相關人員聯繫：
京丞資源國際有限公司 游宗霖 電話:04-23201765#222

此資料係介接
行政院環保署
生活廢棄物質管理資訊系統
無須另外填報

點選可檢視
填寫資料

點選可進入
編輯頁面

點選可輸出
資料

2. 點選編輯後進入單位基本資料進行資料修正

行政院環境保護署
清潔隊環保設施(備)管理系統

資料填報管理

- 隊部整合計畫線上作業

單位人員基本資料

清潔隊部地址*

隊員人數(人)

姓名*

聯絡電話*

公務手機*

Email*

清潔隊實際座落情況* 辦公大樓 樓梯通廊下 環保設施園區 其他

職業安全衛生管理

序號 單位 人員姓名 證照名稱 證照照片 管理

目前沒有任何資料。

新增

返回首頁 返回 儲存

1. 請填寫隊部或管理室「地址」

2. 如隊部位於公所請於地址後以括號標註(公所)

如遇隊長更換，請於當月更新資料

含正式人員、約聘(僱)人員及工員，不含隊長等職員(請每季更新)

請依實際位置填寫，如清潔隊與設施位於同處請勾選環保設施園區

針對勞安衛相關證照請填寫相關資料
單位：受訓單位
證照名稱：證照全名
請務必上傳照片

3.點選環保設施進行資料修正



- 1.如欲新增設施或原有設施尚未填報，請點選「新增」，並請每半年更新設施照片，如每年1月15日及7月15日前進行更新
- 2.若有隊員於該設施工作時數長達2小時以上請在備註欄位加註“有隊員在此工作”
- 3.請標註各項設施使用狀態(停用中、故障中等)，若無使用狀態之欄位，請加註於備註欄位

4.點選附屬設施進行資料修正



- 1.請依實際狀況填寫，且欄位不得空白，無相關設施請填0或無
- 2.停車場請附上1張照片

5.點選土地與建物現況進行資料修正

行政院環境保護署
清潔隊環保設施(備)管理系統

資料彙報管理 > 土地與建物現況
隊部聯合計畫線上作業 >

單位人員基本資料 環保設施 附屬設施 **土地與建物現況** 場內配置

每頁 10 筆

鄉/鎮/市/區	地址	地號	都市用地		土地產權	水質/水源保護區	用途	管理
			土地分區	使用地目				
								檢視 編輯 刪除
								檢視 編輯 刪除

目前呈現 1 到 2 筆資料

返回排班 返回

點選土地與建物現況

若有地籍資料尚未建立或新增，請點選新增並建立完整資料

點選編輯
設施含多筆地號且用地相同者，可填於同筆資料，減少未來照片更新數量

6.點選土地與建物現況-編輯畫面

行政院環境保護署
清潔隊環保設施(備)管理系統

資料彙報管理 > 土地與建物現況
隊部聯合計畫線上作業 >

土地與建物現況 新增/編輯

鄉/鎮/市/區* [下拉選單]

地址* 請輸入地址

地號* 請輸入地號
地號查詢(可利用畫面上方的門牌查詢，查詢條件請填成戶政門牌，後再輸入地址即可查詢地號)

土地面積(平方公尺)* 請輸入土地面積

用途*
 辦公室 資源回收貯存場 廚餘再利用場 垃圾理埋場 污水處理設施 機械分選設施
 垃圾轉運站 焚化廢渣再利用廠 巨大廢棄物再利用場(廠) 太陽熱發電站 空氣淨化區 其他

都市用地* [下拉選單]

非都市用地
土地分區* [下拉選單]

土地產權* [下拉選單]

水質/水源保護區* 是 否

土地合法性* 合法地目 尚未取得合法使用地目

傳註 [輸入框]

設施入口處照片* [影像上傳區]

拖曳

- 1.若無地址請填「無地址」
- 2.土地面積不可輸入千分位符號
- 3.用地、產權可參考相關連結(第9頁)
- 4.特定專用區或特定目的事業用地之用地請勾選合法地目
- 5.請務必上傳大門入口處照片
- 6.請務必標記設施大門入口處之座標

7.點選場內配置上傳配置圖及影片

行政院環境保護署
清潔隊環保設施(備)管理系統

資料回報管理 > 場內配置
隊部整合計畫直線工作案 >

點選場內配置

單位人員基本資料 環保設施 附屬設施 土地與建物現況 場內配置

場內配置圖

拖曳到此處...

最多上傳張照片

空拍影片 請選擇檔案 瀏覽檔案

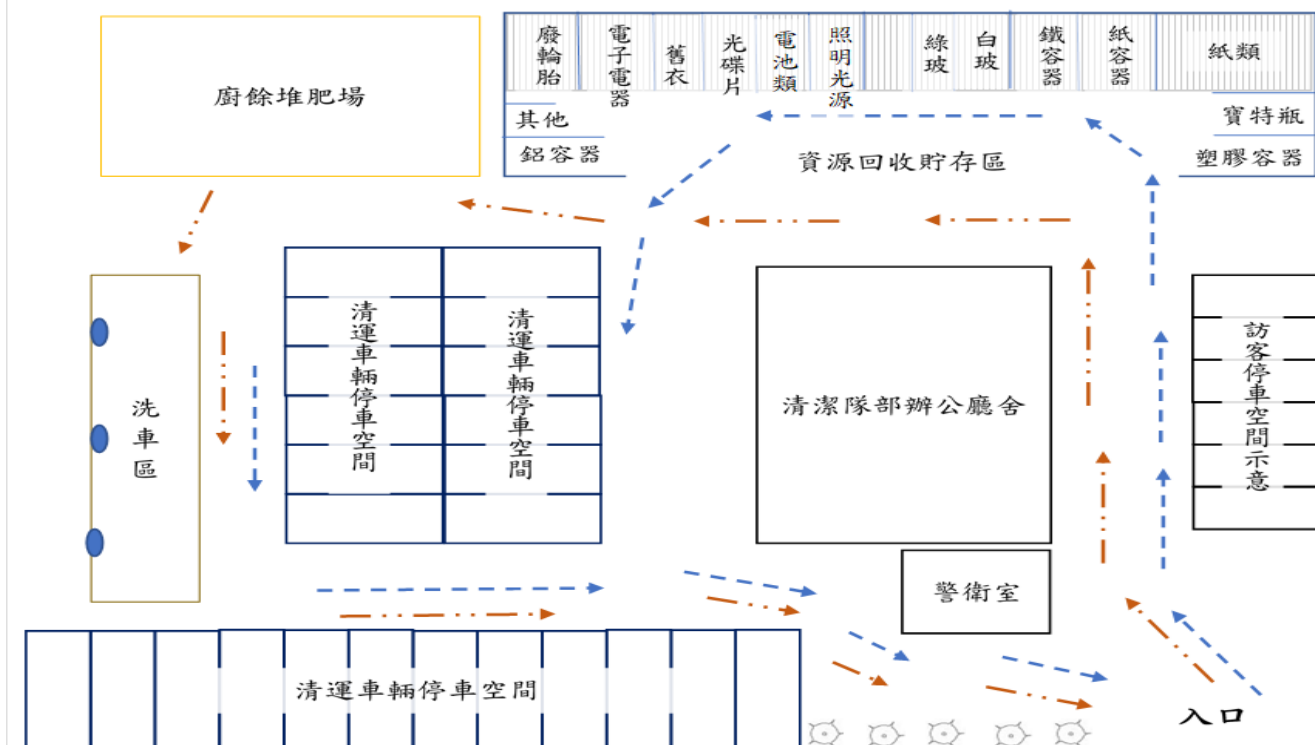
請上傳影片檔，檔案格式為mp4，影片大小不得超過25MB

[尚無上傳影片]

返回頂端 返回 刪除空拍影片 儲存

請務必上傳場區配置圖，辦公室請附上樓層平面圖(如百貨公司樓層櫃位圖)

8.場區配置圖範例



資料來源：擷取自「108-109 年度清潔隊部環保設施改善整合推動委辦計畫」

9.快速查詢-土地與建物現況內容相關查詢網站：

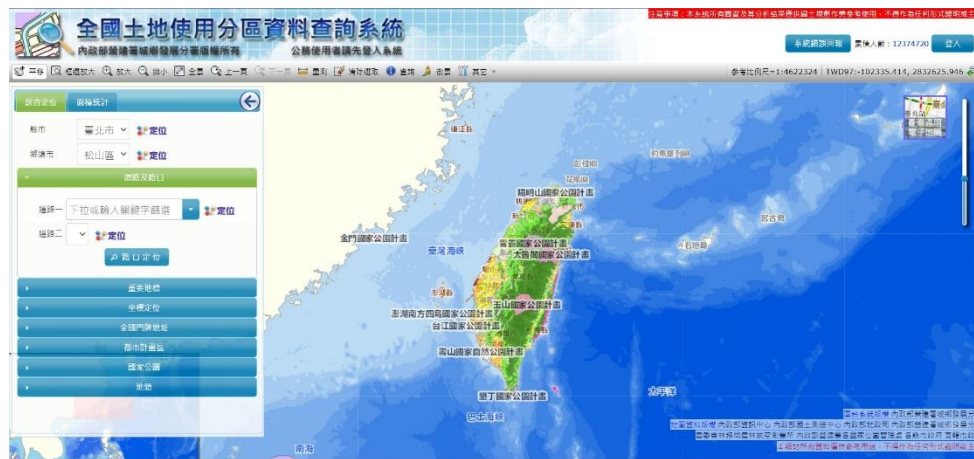
1.內政部國土測繪中心-國土測繪圖資服務雲(非都用地、土地產權)：

<https://maps.nlsc.gov.tw/>



2.內政部營建署城鄉發展分署-全國土地使用分區資料查詢系統(都市用地)：

<https://luz.tcd.gov.tw/WEB/>



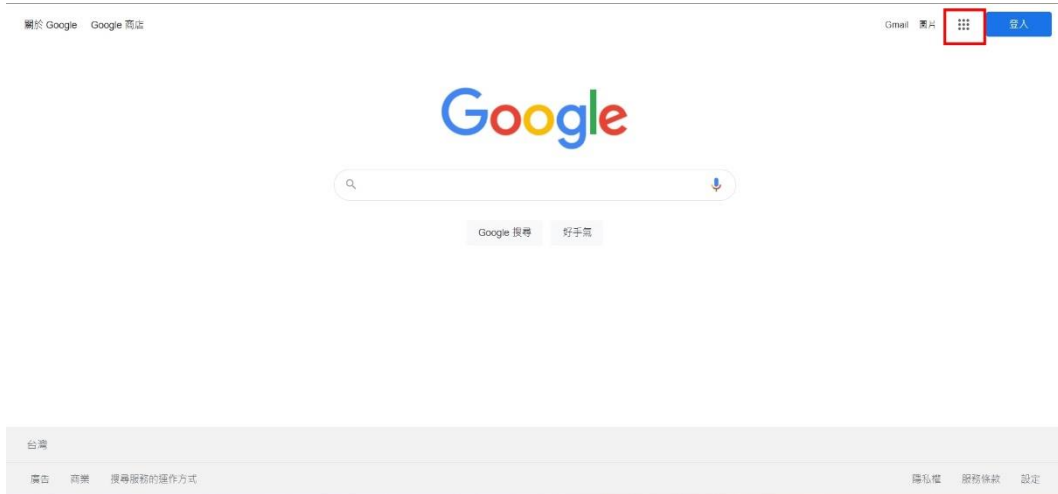
3.水庫集水區暨自來水水質水量保護區查詢系統(水源保護區)：

<https://tppr.wra.gov.tw/sencad/>



10.座標取得方式

(1)點選 Google 瀏覽器 或是直接搜尋 Google 地圖



(2)進入地圖後滑鼠移至左下角圖層上方點選圖層選擇衛星,方便辨識



(3)點選場區位置下方中間即顯示該地點之座標位置

